



PROGRAMME D' ACTIVITES

Septembre 2025

—

Janvier 2026



info@clps-lux.be

www.clps-lux.be



AVIQ



**PROVINCE DE
LUXEMBOURG**

PROGRAMME D' ACTIVITES

Un besoin de formation ?
Un échange d'expériences avec d'autres secteurs ?
Un accompagnement dans la réflexion de votre projet ou d'une étape particulière ?
Une recherche de partenaires ?

N'hésitez pas à nous contacter.
Nous analyserons avec vous vos demandes et tenterons d'y répondre !

Pour favoriser une dynamique enrichissante au sein du groupe, nous inscrivons 2 participant.e-s maximum d'une même institution.

Nous remercions d'ores et déjà les formateur·trice·s et intervenant.e-s grâce à qui la mise en place de ce programme est possible.

Retrouvez également toutes ces infos sur le site www.clps-lux.be et relayez-les à vos collègues et contacts professionnels.

Bonnes découvertes !

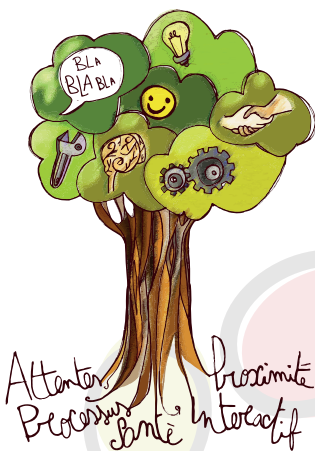
SOMMAIRE

Introduction.....	1
Formations.....	3
Harcèlement entre jeunes.....	4
Facilitation graphique.....	5
Méthode de la préoccupation partagée..	6
Echanges de pratiques.....	7
Gestion des usages de drogues.....	8
Ateliers outils.....	9
Destination CLPS Lux.....	10
Ludovortex.....	11
Save the date.....	12
Module Respirer.....	13
Calendrier.....	14

FORMATIONS

Vous souhaitez vous ouvrir à de nouvelles connaissances, prendre du temps pour le renforcement et l'amélioration de vos pratiques professionnelles en lien avec la promotion de la santé ?

Les moments de formation que nous vous proposons cette année vous permettront d'affiner les notions liées à la promotion de la santé et d'acquérir de nouvelles aptitudes en lien avec celles-ci.



Nous pouvons aussi, tout au long de l'année, analyser vos besoins de formation et définir, avec vous, la manière de vous aider à les concrétiser.

N'hésitez pas à nous contacter !

Harcèlement entre jeunes

Quelles solutions pour les professionnel·le·s ?

Durant quatre modules d'une demi-journée, nous vous proposons de travailler la thématique du harcèlement entre jeunes par le biais de quatre axes distincts :

- Outils & méthodes de prévention des dynamiques de harcèlement ;
- Diagnostic des situations de souffrance relationnelle : différencier le harcèlement du conflit, de la dispute, etc ;
- Intervenir en situation de harcèlement : découverte des méthodes Pikas ;
- Spécificité de l'univers cyber et des cyber-agressions.

Formateur

Centre de Référence et d'Intervention
Harcèlement (CRIH).

Public

Professionnel·le·s questionné·e·s par le harcèlement.

Le groupe est limité à 15 participant·e·s.

Dates

Les mardis 23 et 30 septembre 2025
de 9h à 16h (accueil dès 8h30).

Lieu

E-Square,
Rue Victor Libert 36 J à
6900 Marche-en-Famenne.

PAF

100€/pers., sur inscription,
sandwichs et pauses-café inclus.

Facilitation graphique

Cette formation est une introduction à la facilitation graphique dont l'objectif est d' étoffer une boîte à outils d'animation et de gestion de groupes via des illustrations simples.

Les participant.e.s constitueront leur livret de facilitation graphique au fur et à mesure des séances, selon les règles de base pour chaque élément constitutif d'une planche, avec des exercices, des drills, des feedbacks, ainsi que des trucs et astuces.

Animatrice

Anne-Laure Tarbe, Institut Eco-Conseil asbl.

Public

Professionnel.le.s amené.e.s à animer des réunions et/ou des groupes ou qui souhaitent dynamiser leur communication orale et écrite.

Le groupe est limité à 12 participant.e.s.

Dates

**Les lundis 3 et 24 novembre 2025
de 9h30 à 17h.**

Lieu

Mutualité Chrétienne
Rue des Alliés, 2 à 6800 Libramont.

PAF

180€/pers., sur inscription,
sandwichs et pauses-café inclus.

Méthode de la Préoccupation Partagée (MPPfr)

Cette méthode a pour but d'accompagner les élèves à sortir du piège du harcèlement.

La MPPfr est une approche d'intervention qui consiste à diluer l'unité du groupe et à rechercher, avec chacun de ses membres, une issue positive pour sortir de cette situation.

La formation poursuit 3 objectifs :

- Maîtriser les différents concepts théoriques ainsi que les étapes de la méthode de la préoccupation partagée ;
- Vivre la méthode sur base de mises en situation en vue de créer des réflexes d'intervention ;
- Être capable d'intervenir en cas d'intimidation ou d'exclusion.

Formateur
Centre RéSIS.

Public
Les professionnel·le·s du secteur psychoéducatif intervenant avec des groupes de jeunes de 8 à 18 ans faisant face à des situations de harcèlement, d'intimidation et/ou d'exclusion.

Dates
Les lundi 22 et mardi 23 janvier 2026
de 9h à 16h.

Lieu
A définir.

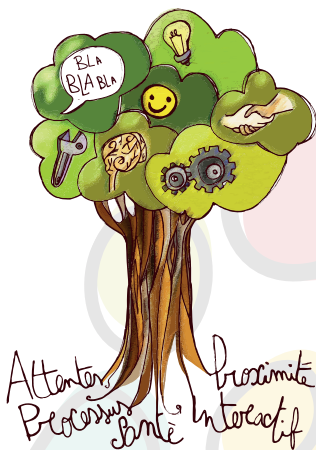
PAF
160€/pers., sur inscription,
sandwichs et pauses-café inclus.

ECHANGES DE PRATIQUES

Vous avez besoin de prendre un temps de réflexion sur vos pratiques professionnelles ?
De les confronter à celles des autres acteurs de terrain en promotion de la santé ?

Les moments d'échanges de pratiques vous en offrent l'opportunité !

Ces temps de rencontre sont l'occasion de partager vos expériences et connaissances entre professionnel-le-s, d'analyser des situations vécues, de découvrir des approches différentes pour éventuellement adapter, voire construire, collectivement de nouvelles méthodes de travail.



Contactez-nous pour la mise en place d'un groupe de réflexion si nécessaire.

Gestion des usages de drogues

Cette matinée est un recueil d'informations en vue d'établir des recommandations à transmettre aux autorités compétentes.

Ceci **n'est** donc **pas** une formation.

Si vous êtes confrontés à des situations de consommations sur votre lieu de travail et si les règles en vigueur vous questionnent, alors venez partager vos constats et vos difficultés de terrain.

La parole est à vous !

Animateurs

Infor drogues & Addictions et le CLPS Lux.

Public

Professionnel·le·s de la province de Luxembourg confronté·e·s à des situations de consommations dans leurs contextes professionnels de terrain : éducateurs, assistants sociaux, travailleurs sociaux, intervenants PMS, animateurs, infirmiers, médecins...

Le groupe est limité à 15 participant·e·s.

Date

Le jeudi 2 octobre 2025 de 9h30 à 13h.

Lieu

Mutualité Chrétienne
Rue des Alliés, 2 à 6800 Libramont.

PAF

Gratuit, sur inscription,
sandwichs et pauses-café inclus.

ATELIERS OUTILS

Ces moments de rencontres offrent la possibilité de :

- Découvrir un outil sur une thématique et la démarche pédagogique qui l'accompagne ;
- Vous approprier un outil et d'envisager son utilisation dans votre contexte professionnel ;
- Rencontrer des promoteurs d'outils pédagogiques, des services spécialisés afin de vous familiariser avec leurs approches et démarches de promotion de la santé.






Visitez régulièrement les actualités de notre site Internet. Ces ateliers y seront annoncés !

Destination CLPS Lux !

Embarquez pour un voyage en terre inconnue avec le Centre Local de Promotion de la Santé en province de Luxembourg !

Lors d'une demi-journée de rencontre entre professionnel-le-s, le CLPS Lux vous présentera ses missions, ses axes de travail et son équipe.

Au programme :

-  Réseautage déambulatoire ;
-  Projets et pratiques en Promotion de la Santé ;
-  Découverte du Centre de ressources.

Animateur

CLPS Luxembourg.

Public

Les professionnel-le-s en prévention des traumatismes, des maladies chroniques et infectieuses, et en promotion de la santé mentale et du bien-être ainsi que des modes et des milieux de vie favorables à la santé.

Date

Le jeudi 16 octobre 2025 de 9h30 à 12h30.

Lieu

CLPS Luxembourg
Rue de Luxembourg, 15B à
6900 Marche-en -Famenne.

PAF

Gratuit, sur inscription.

Ludovortex

Le Ludovortex est un outil permettant d'intégrer les jeux de société dans vos pratiques professionnelles.

Lors de cette journée, vous découvrirez différents jeux du Ludovortex et comment les utiliser au mieux pour :

- Inventer des histoires et se révéler aux autres ;
- Analyser les compétences psychosociales et cognitives présentes dans un jeu, ainsi que les mécanismes ludiques à l'œuvre ;
- Stimuler la créativité, s'exercer à concevoir des jeux en équipe ;
- Evaluer et échanger sur les qualités d'un jeu ;
- Adapter un jeu aux publics ou contextes d'utilisation ;
- Animer et débriefer les séances de jeu.

Animateurs

Michel Van Langendonckt et Florence Nys,
LUDO asbl.

Public

Les professionnel-le-s des secteurs social, santé, promotion de la santé, santé mentale, assuétudes, enseignement et culturel.
Le groupe est limité à 20 participant-e-s.

Date

Le jeudi 6 novembre 2025 de 9h30 à 16h30.

Lieu

Maison de Coordination
Route de Marche 79 à 6600 Bastogne.

PAF

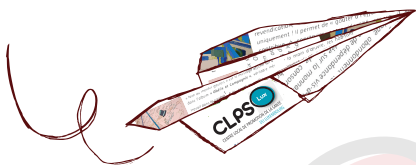
30€/pers., sur inscription,
jeu, sandwiches et pauses-café inclus.

SAVE THE DATE

Vos agendas se remplissent hyper vite ?

Vous éprouvez une certaine frustration à ne pas pouvoir participer à certains événements car l'invitation vous parvient trop tard ?

Voilà pourquoi vous trouverez, dans cette rubrique, certains événements déjà prévus pour le prochain programme d'activités. En effet, connaître les dates en avance permet de bloquer les créneaux horaires nécessaires et de mieux organiser son emploi du temps.



De notre côté, nous espérons ainsi maximiser les chances de votre présence en collant davantage à votre temporalité.

Pour chaque événement, une invitation complète sera ensuite envoyée.

Module « Respirer »

Mener un projet en faveur d'environnements sans tabac

Depuis janvier 2025, une nouvelle législation demande aux communes de mettre en place des environnements sans tabac aux abords de certains lieux.

Dans ce contexte, cette formation vise à sensibiliser et à outiller les professionnel-le-s en vue d'initier ou de renforcer des actions et projets en faveur d'environnements sans tabac. La formation explore ainsi les grandes étapes de la démarche dans une approche de promotion de la santé pour le bien-être de tous (fumeurs et non-fumeurs).

Formateur

Observatoire de la Santé
de la Province du Hainaut.

Public

Professionnel-le-s qui souhaitent mettre en place un projet communal en faveur d'environnements sans tabac ou des actions en matière de gestion du tabagisme.
Le groupe est limité à 15 participant-e-s.

Dates

Les mardis 3 et 10 février 2026
de 9h30 à 15h30.


Lieu

E-Square,
Rue Victor Libert 36 J à
6900 Marche-en-Famenne.

PAF

40€/pers., sur inscription,
sandwichs et pauses-café inclus.

CALENDRIER

	SEPTEMBRE	OCTOBRE	NOVEMBRE	DECEMBRE	JANVIER
					
Formation Harcèlement entre jeunes	23 & 30				
Echange de pratiques Gestion des usages de drogues		2			
Atelier outil Destination CLPS Lux		16			
Formation Facilitation graphique			3 & 24		
Atelier outil Ludovortex			6		
Formation Méthode de la préoccupation partagée					22 & 23
Save the date Module Respirer	3 & 10	FEVRIER			

Le CLPS Lux se réserve le droit d'annuler un évènement si le nombre de participants n'est pas atteint.



CLPSO

Lux

CENTRE LOCAL DE PROMOTION DE LA SANTÉ
DU LUXEMBOURG

Rue de Luxembourg 15B
6900 MARCHE-EN-FAMENNE

084/31.05.04

info@clps-lux.be

www.clps-lux.be